

VANDAELE®



**DEBROUSSAILLEUSE A FLEAUX
GAMME FLM
FLAILMASTER**

VANDAELE®

DEBROUSSAILLEUSE A FLEAUX
GAMME FLM
FLAILMASTER



Version standard avec attelage pour relevage 3 points arrière d'un tracteur.



Système 3 points spécialement développé pour attelage arrière ou frontal d'un tracteur.

La débroussailleuse idéale pour entretenir les talus d'autoroutes, les larges accotements et les grandes surfaces. La FLAILMASTER a été conçue pour les travaux extrêmement difficiles. L'expérience de nombreuses années, sa construction solide, son grand rendement font de cette machine un investissement très rentable sur lequel on peut compter pendant plusieurs saisons de fauchage.

La FLAILMASTER VANDAELE® peut être utilisée pour:

- L'entretien des prairies, des grands espaces, des terrains en friche,
- Le fauchage de talus très inclinés jusqu'à des pentes de 5/4,
- Le fauchage de larges accotements,
- La réparation de dégâts de sangliers,
- Le débroussaillage de friches, de broussailles, de ronces, de taillis jusqu'à un diamètre maximum de ± 5 cm.

Caractéristiques techniques des débroussailleuses FLAILMASTER de VANDAELE®:

- Attelage pour relevage 3 points arrière d'un tracteur, montage sur relevage frontal en option,
- Construction de la carcasse en "caisson", épaisseur importante des aciers,
- Roulements lourds, rouleau palpeur de grand diamètre,
- Réglage de la hauteur de coupe par le rouleau palpeur,
- Longs patins montés sous la carcasse de coupe, facilement remplaçables,
- Fléaux "VD" brevetés (patent n° 796173),
- Protection frontale, contre toutes projections, par une double rangée de chaînes, protection arrière par un bande en caoutchouc,
- Disponible en 3 largeurs de coupe et en plusieurs variantes.

Grace à sa construction très robuste et à l'utilisation de matières première qualité, la FLAILMASTER peut être utilisée, sans soucis et dans les pires conditions, pendant de nombreuses années. Cette machine a déjà prouvé son efficacité et sa fiabilité depuis plusieurs décennies.





Déport latéral mécanique sur les modèles FLM150 et FLM210 (photo = option déport hydraulique).



Attelage fixe, sans déport, sur le modèle FLM250.



Déport mécanique / hydraulique de 50 cm gauche / droite.



Roulements lourds, rouleau palpeur de grand diamètre, construction robuste.



Transmission par un puissant renvoi d'angle et 4 courroies.



Fléaux "VD" brevetés (patent n° 796173) = fléaux simples pour le débroussaillage; fléaux doubles pour le fauchage soigné.

Spécifications techniques:

Modèle	Largeur de coupe	Largeur hors tout	Prise de force	Régime du rotor
FLM 150 MV	1500 mm	1800 mm	540 TPM	2200 TPM
FLM 210 MV	2100 mm	2400 mm	540 TPM	2000 TPM
FLM 250 M	2500 mm	2800 mm	540 TPM	2000 TPM

Modèle	Nombre de fléaux simples	Nombre de fléaux doubles	Puissance tracteur	Poids
FLM 150 MV	39	78	35 CV	450 kg
FLM 210 MV	51	102	50 CV	690 kg
FLM 250 M	63	126	65 CV	730 kg

Caractéristiques techniques des FLAILMASTER FLM:

- Les modèles FLM150MV et FLM210MV peuvent travailler centrées ou déportées par une glissière à verrou mécanique,
- En option, une glissière hydraulique avec un vérin (50cm) peut être montée,
- La FLM250M possède un attelage centré sans glissière,
- La transmission est réalisée par un puissant renvoi d'angle et 4 courroies sur des poulies de grand diamètre, entraînement par la prise de force à un régime de 540 TPM,
- En option, l'entraînement par prise de force à 1000 TPM est disponible,
- Carcasse réalisée en "caisson", à double paroi,
- Les poulies sont fixées par des cônes, montage et démontage faciles,
- En utilisant ce type de fixation des poulies, le desserrage est impossible,
- L'entraînement est couvert par une protection complète,
- Les roulements du rotor sont du type auto-alignant à double rangée de galets, montés dans des carters très solides avec une grande réserve de graisse, garantissant une durée de vie très longue aux roulements,
- Le réglage de la hauteur de coupe se fait par le rouleau arrière et le réglage du 3^{ème} point,
- De longs patins facilitent le passage des obstacles et des bordures,
- Les patins usés peuvent être rapidement et facilement changés,
- Double protection pour éviter toute projection:
 - à l'avant, double rangée de chaînes,
 - à l'arrière, bande en caoutchouc,
- Le rotor peut être équipé de deux types de fléaux brevetés type "VD" (patent n° 796173):
 - fléaux simples, type "cuillère" pour le débroussaillage,
 - fléaux doubles, type "Y" pour le fauchage plus soigné.

Caractéristiques et avantages – sommaire:

- Machine très robuste, grâce à sa conception en "caisson" et à l'utilisation de composants de première qualité,
- La seule débroussailluse qui résiste aux fortes contraintes latérales exercées lors du fauchage sur talus, en pouvant supporter le poids du tracteur lorsque celui glisse latéralement,
- Qualité excellente du fauchage derrière les roues du tracteur, capacité importante de fauche,
- La machine par excellence pour l'utilisateur professionnel exigeant, qui souhaite acheter un produit de qualité, ayant une longue durée de vie et ne nécessitant qu'un minimum d'entretien.



www.vandaele-mowers.eu

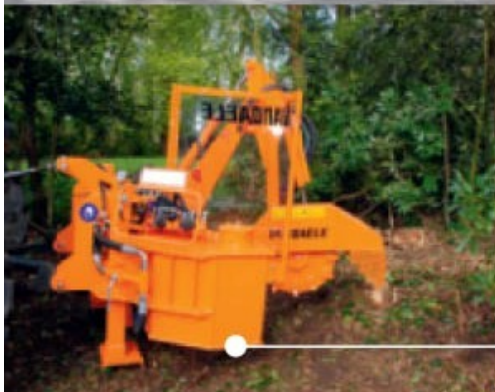


Egalement disponible dans la gamme Vandaele:

Déchiqueteuses de branches de diverses capacités.



Broyeur forestier FORESTMASTER – 3 modèles.



Dessoucheuses – entraînement par tracteur – 2 modèles



Tous les produits VANDAELE® sont développés et construits suivant le système de gestion de qualité ISO 9001 : 2000.

SAVANDACO

Z.I. d'Achène | Rue de Fisine, 11 | 5590 CINEY | Tél: 083/21.50.21 | Fax: 083/21.50.22
info.ciney@vandaele.biz | www.vandaele.biz