

VANDAELE®



**BROYEUR FORESTIER
GAMME FRM
FORESTMASER**

VANDAELE®

BROYEUR FORESTIER
GAMME FRM
FORESTMASTER



Version mécanique sur attelage 3-points pour tracteurs.



Version avec entraînement hydraulique pour porte-outils.

La machine idéale pour l'entretien et le dégagement de plantations ou de chemins forestiers. Le FRM permet le fauchage d'herbe et le broyage de taillis jusqu'à 10 cm de diamètre.

Le VANDAELE FORESTMASTER peut être utilisé pour:

- Faucher et broyer de la broussaille, du taillis, des ronces, de jeunes arbres, etc.
- faucher et broyer entre les lignes des jeunes plantations,
- créer, entretenir et faucher des coupe-feux, des chemins forestiers et des accotements,
- broyer des branches et des broussailles avant plantation,
- nettoyer des terrains en friche.

Caractéristiques techniques des broyeurs FORESTMASTER de VANDAELE:

- attelage pour relevage 3-points arrière, ou frontal d'un tracteur, ou sur le système de levage d'un porte-outil, etc.
- robuste rotor, en forme de cage mécano soudée, porté sur des roulements largement surdimensionnés,
- marteaux fabriqués en acier trempé de haute qualité, résistant à l'usure,
- marteaux montés sur un axe de 22 mm, escamotable sur 360° à l'intérieur du rotor,
- démontage aisé des marteaux,
- protection contre les projections par une double rangée de chaînes,
- entraînement développé pour consommer peu de puissance,
- Disponible en 3 largeurs de travail et en plusieurs versions.

La machine indispensable pour les propriétaires forestiers, les entrepreneurs en espaces verts, les services publics, les communes, les camps militaires, ...





Modèle avec entraînement hydraulique pour pelle hydraulique ou bras de fauchage.



Très compacte pour éviter de blesser les arbres lors des manœuvres, très productive



Vérin pour déport latéral hydraulique (option).



Rabatteur de végétation avec réglage mécanique – carrosse renforcée (option).



Rouleau palpeur (option).



Protection arrière rabattable hydrauliquement à l'aide de 2 vérins (option).

Spécifications techniques:

Type	Largeur de travail	Largeur hors tout	Nombre de marteaux	Puissance tracteur	Poids	Dimensions L x Lar x H
FRM 110	1100 mm	1480 mm	12	30 CV - 22kW	430 kg	1480 x 800 x 920
FRM 150	1520 mm	1880 mm	17	40 CV - 30kW	560 kg	1880 x 800 x 920
FRM 180	1800 mm	2180 mm	20	70 CV - 51 kW	620 kg	2180 x 800 x 920

FRM entraîné par tracteur:

Standard:

- Rotor cage mécano soudé avec marteaux sur axe de 22 mm,
- Entraînement mécanique par boîtier et courroie de haute résistance,
- Régime prise de force: 540 TPM,
- Attelage 3-points pour relevage arrière,
- Livré avec cardan à roue libre,
- Déport latéral mécanique,
- Larges patins avec réglage de la hauteur de coupe.

Options:

- Rouleau palpeur monté à l'arrière,
- Vérin pour déport latéral hydraulique,
- Protection arrière rabattable hydrauliquement à l'aide de 2 vérins,
- Rabatteur de végétation avec tête de coupe renforcée,
- Entraînement à 1000 TPM,
- Montage frontal.

Conseils d'utilisation avec les versions pour tracteurs :

- Le FORESTMASTER peut travailler dans les deux sens: en marche avant ou marche arrière,
- Dans la végétation légère, la marche avant permettra une finition soignée,
- Dans une forte et dense végétation, la marche arrière permettra un premier dégagement, sans endommager le tracteur,
- Un passage de finition dans le sens opposé est conseillé après le premier dégagement,
- Suivant la densité et le degré de finition souhaité, plusieurs passages peuvent être nécessaires,
- La hauteur de coupe est réglée par les patins. En standard, deux hauteurs disponibles.

Conseils d'utilisation avec les versions hydrauliques:

- Pour plus de sécurité, il est fortement conseillé d'équiper la cabine de protections supplémentaires: porte avec grillage, vitres en plexiglas, etc. Veuillez contacter le fournisseur du porte outil pour de plus amples informations,
- Le FORESTMASTER peut travailler dans les deux sens: en marche avant ou marche arrière,
- En principe, le broyage est toujours attaqué en marche avant, vu que sur cette version le rotor tourne dans l'autre sens,
- Un passage de finition dans le sens opposé est conseillé après le premier dégagement,
- Suivant la densité et le degré de finition souhaité, plusieurs passages peuvent être nécessaires,
- La hauteur de coupe est réglée par les patins. En standard, deux hauteurs disponibles,
- En cas de travail en hauteur, avec la flèche levée, il est impératif de veiller attentivement au risque de projections,
- Le travail en hauteur doit être évité au maximum.



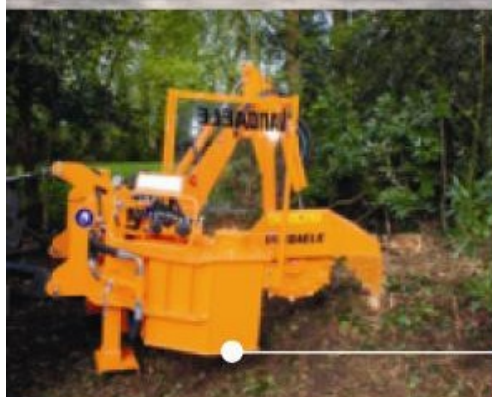
www.vandaele-mowers.eu



Egalement disponible dans la gamme Vandaele:
Déchiqueteuses de branches de diverses capacités.



Faucheuses à fléaux – construction lourde - 3 modèles / largeurs différentes.



Dessoucheuses – entraînement par tracteur - 2 modèles



Tous les produits VANDAELE® sont développés et construits suivant le système de gestion de qualité ISO 9001 : 2000.

SA VANDACO

Z.I. d'Achène | Rue de Fisine, 11 | 5590 CINEY | Tél: 083/21.50.21 | Fax: 083/21.50.22
info.ciney@vandaele.biz | www.vandaele.biz